

Reliefholz kombiniert mit Materialvielfalt

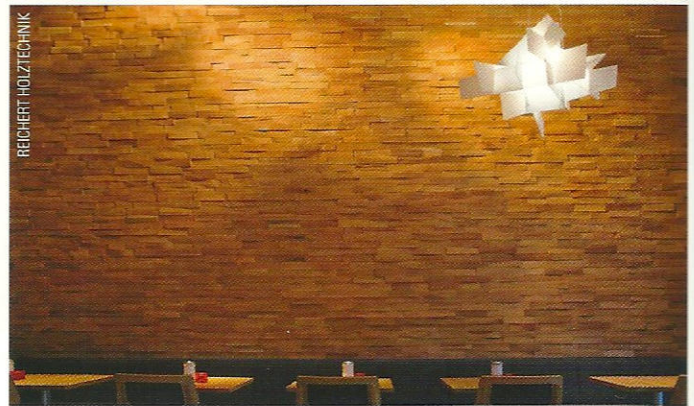
► **REICHERT HOLZTECHNIK** Zunehmend mehr wird der Werkstoff Holz für die Gestaltung von Wänden eingesetzt. Insbesondere lassen sich mit dreidimensionalen Holzelementen effektvolle Designkonzeptionen realisieren. Um die vielfältigen Gestaltungsmöglichkeiten noch zu steigern, hat Reichert Holztechnik jetzt sein Wandpaneelen-Programm aus Echtholz ergänzt.

Aus den trendorientierten Entwicklungen der Schwarzwälder Holzexperten ist eine Produktidee hervorgegangen, die Wandgestaltungen in einem ganz neuen Look möglich machen. Reliefholz im Materialmix verleiht jedem Raum ein besonderes Ambiente.

Holz weckt Emotionen und überzeugt mit einer unvergleichbaren natürlichen Optik. Dabei spiegelt vor allem Echtholz die hohe Wertigkeit in einem fühlbaren Unterschied wider. »Seit der Markteinführung verzeichnen unsere Massivholzelemente »reliefholz by nature« eine steigen-

de Nachfrage. Das Design wurde gleich mehrfach ausgezeichnet, mit dem Focus Open 2012, German design award special mention 2014 und interior innovation award 2014«, kommentiert Geschäftsführer Erhard John.

Ob für den Wohn- oder Objektbereich, die Gestaltungsfreiheit ist mit »reliefholz by nature« nahezu grenzenlos. Die hochwertigen Holzelemente stehen in den Holzarten Eiche, Tanne/Fichte und Kirschbaum und verschiedenen Oberflächen zur Wahl. Die Wandsysteme von Reichert Holztechnik sind weitestgehend handgefertigt, je-



Jedes Element ein Unikat, weitestgehend handgefertigt. Ein einfaches Verlegesystem im Prinzip Nut und Feder, wodurch sich die Montagezeit reduziert.

des Element ist ein Unikat. In unterschiedlichen Fertigungs- und Bearbeitungstechniken entstehen dreidimensionale Oberflächen mit den Strukturen spaltrau, sägerau und glatt geschliffen.

Zudem punkten die vorgefertigten Reliefholz-Elemente mit

einer einfachen Montage. Das Verlegesystem funktioniert auf dem Prinzip von Nut- und Feder. Schnell sind die Elementplatten im Format 550 x 360 mm zusammengesteckt und große Wandflächen montiert. Die Verpackungseinheit beinhaltet fünf Elemente mit 0,99 m². ■

WIMAG

WIMAG ALPHA-LEVATOR.
KLEIN, STARK & SICHER.

Der **handliche Vakuumheber** für den flexiblen Einsatz. Ob Fliesen, Kunststoff oder Metall. Gerne auch kabellos.



200 Jahre
WIMAG
1816 - 2016

www.wimag.de

Oberflächendesign auf individuelle Art

► **WOBEK-DESIGN** Um die Flächen von Massenprodukten eindrucksvoll zu individualisieren, hat Wobek-Design unter dem Markennamen »Chamotec« ein neuartiges Verfahren entwickelt.

Damit lassen sich frei gestaltbare Motive und Dekore auf unterschiedlichste Oberflächen aufbringen. Verschiedenste Anwendungsbeispiele zeigen die praktisch unbegrenzten Gestaltungsmöglichkeiten für Architekten und Inneneinrichter auf. So lassen sich Bilder an abgehängten Metalldecken oder auf Heizkörpern aufbringen, Industriebaufassaden oder Teile davon können optisch hervorgehoben werden. Kunden- und Empfangsbereiche bekommen eine neue Optik. Selbst in hygienisch sensiblen Räumen auf Intensivstationen von Krankenhäusern lassen sich desinfizierbare Bildmotive mit antimikrobiellen Eigenschaften anbringen. Damit verbessert

sich die Flächenwirkung zum Teil beträchtlich und das Ambiente wird spürbar aufgewertet.

Mit dem »Chamotec«-Verfahren, bei dem die Pulverbeschichtung für eine lange Lebensdauer

der Motive sorgt, lassen sich auf ebenen Blechen mit Maximalmaßen von 2,0 x 3,0 m freigestaltete, mehrfarbige Bilder, Fotos, Zeichnungen und Dekore darstellen. ■



Metallkassettendecke mit Herbsthimmel.